

# Cappottina

DOME  
AWNINGS

**pratic**





# Cappottina

*The great classic  
with everlasting charm*

**IT** Inventata da Pratic negli anni Sessanta, la tenda a **cappottina** è un'icona di stile ed eleganza per l'outdoor. Le sue intramontabili forme bombate si abbinano alle attuali automazioni domotiche che la rendono ancora più funzionale e versatile. Un'ampissima selezione di tessuti e raffinati volant decorativi completano le opzioni di personalizzazione.

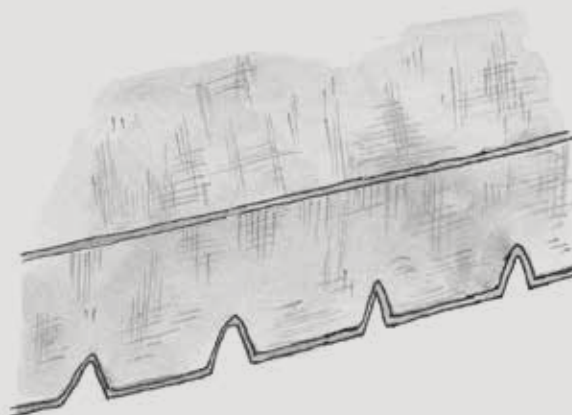
**EN** Invented by Pratic in the Sixties, the **dome awning** is an icon of style and refinement for the outdoors. Its everlasting curved shapes match with the modern home automation making it even more functional and versatile. A wide selection of fabrics and refined decorative valances complete the possibilities of customisation.

**DE** Die in den 1960er Jahren von Pratic entwickelte **Korbmarkise** ist eine Ikone von Stil und Raffinesse für Ihren Außenbereich. Die zeitlosen geschwungenen Linien kombinieren sich mit der modernen Heimtechnik und verleihen der Markise noch mehr Funktionalität und Vielseitigkeit. Eine breite Stoffauswahl und die feine Volants vervollständigen die Gestaltungsmöglichkeiten.



**FR** Inventé par Pratic dans les années Soixante, le **store corbeille** est une icône de style et d'élégance pour l'extérieur. Ses formes arrondies et intemporelles bien s'harmonisent avec la moderne domotique, ce qui le rend même plus fonctionnel et polyvalente. Une large sélection de tissus et des lambrequins décoratifs raffinés complètent les possibilités de personnalisation.

**ES** Inventado por Pratic en los años sesenta, el **toldo con capota** es un icono de estilo y elegancia para el aire libre. Sus formas abombadas atemporales se combinan con las actuales automatizaciones domóticas que lo hacen aún más funcional y versátil. Una amplísima selección de tejidos y finos volantes decorativos completan las opciones de personalización.



**VALANCE**



## IT

### CARATTERISTICHE TECNICHE

- Tenda da sole a cappottina
- Modelli: Capri, Capri Elle, Dakar, Elba, Grado, Ischia, Selene
- Dimensioni massime:
  - Capri 700L x 180P cm
  - Capri Elle 350L x 140P cm
  - Dakar 700L x 170P cm
  - Elba 450L x 180P cm
  - Grado 450L x 180P cm
  - Ischia 700L x 200P cm
  - Selene 450L x 180P cm
- Fissaggio a parete o a soffitto
- Movimentazione manuale o a motore
- Volant di serie
- Le cappottine si distinguono per dimensioni e design

### OPTIONAL

- Sensori di luminosità, pioggia e vento
- Tettuccio
- Scritte, decori, loghi

## FR

### CARACTÉRISTIQUES TECHNIQUES

- Store corbeille
- Modèles: Capri, Capri Elle, Dakar, Elba, Grado, Ischia, Selene
- Dimensions maximales:
  - Capri 700L x 180P cm
  - Capri Elle 350L x 140P cm
  - Dakar 700L x 170P cm
  - Elba 450L x 180P cm
  - Grado 450L x 180P cm
  - Ischia 700L x 200P cm
  - Selene 450L x 180P cm
- Fixation au mur ou au plafond
- Actionnement manuel ou motorisé
- Lambrequin standard
- Store corbeille différent dans les dimensions et le design

### OPTIONAL

- Capteurs de luminosité, pluie et vent
- Auvent
- Inscriptions, décorations et logos

## EN

### TECHNICAL FEATURES

- Dome awning
- Models: Capri, Capri Elle, Dakar, Elba, Grado, Ischia, Selene
- Maximum dimensions:
  - Capri 700L x 180P cm
  - Capri Elle 350L x 140P cm
  - Dakar 700L x 170P cm
  - Elba 450L x 180P cm
  - Grado 450L x 180P cm
  - Ischia 700L x 200P cm
  - Selene 450L x 180P cm
- Wall or ceiling fixing
- Manual or motorised operation
- Standard valance
- Dome awnings differ in dimensions and design

### OPTIONAL

- Light, rain and wind sensors
- Hood
- Inscriptions, decorations and logos

## ES

### CARACTERÍSTICAS TÉCNICAS

- Store corbeille
- Modèles: Capri, Capri Elle, Dakar, Elba, Grado, Ischia, Selene
- Dimensiones máximas:
  - Capri 700L x 180P cm
  - Capri Elle 350L x 140P cm
  - Dakar 700L x 170P cm
  - Elba 450L x 180P cm
  - Grado 450L x 180P cm
  - Ischia 700L x 200P cm
  - Selene 450L x 180P cm
- Fixation au mur ou au plafond
- Actionnement manuel ou motorisé
- Lambrequin standard
- Store corbeille différent dans les dimensions et le design

### OPTIONAL

- Capteurs de luminosité, pluie et vent
- Auvent
- Inscriptions, décorations et logos

## DE

### TECHNISCHE EIGENSCHAFTEN

- Korbmarkise
- Modelle: Capri, Capri Elle, Dakar, Elba, Grado, Ischia, Selene
- Maximale Abmessungen:
  - Capri 700L x 180P cm
  - Capri Elle 350L x 140P cm
  - Dakar 700L x 170P cm
  - Elba 450L x 180P cm
  - Grado 450L x 180P cm
  - Ischia 700L x 200P cm
  - Selene 450L x 180P cm
- Wand- oder Deckenbefestigung
- Manuelle oder motorisierte Bedienung
- Serienmäßiger Volant
- Korbmarkise durch Abmessungen und Design auf

### OPTIONAL

- Licht-, Regen- und Windsensor
- Schutzdach
- Schriften, Dekorationen und Logos

## COLOURS

### BASIC COLOURS



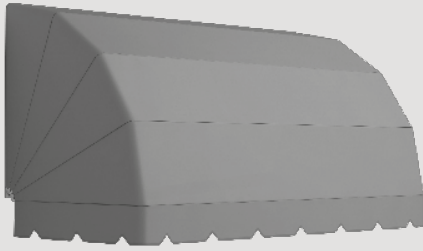
### TIGER COATING COLOURS CLASS 2



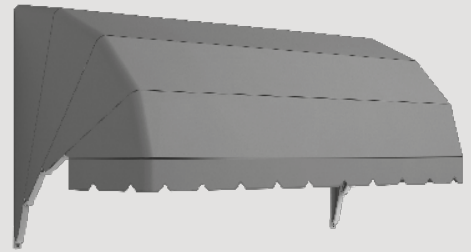
### RAL TO CHOOSE



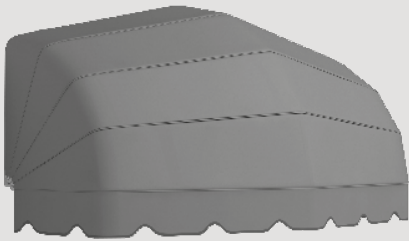
La riproduzione dei colori è indicativa.  
The reproduction of colors is approximate.  
Die Reproduktion der Farben ist indikativ.  
La reproduction des couleurs est fournie à titre indicatif.  
La reproducción de los colores es aproximada.



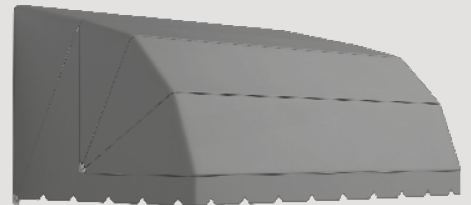
**CAPRI, CAPRI ELLE**  
700L max × 180P max cm  
350L max × 140P max cm



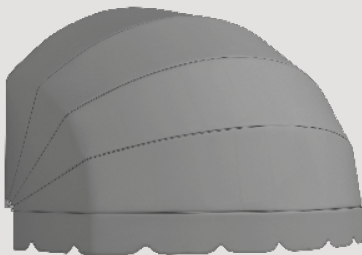
**DAKAR**  
700L max × 170P max cm



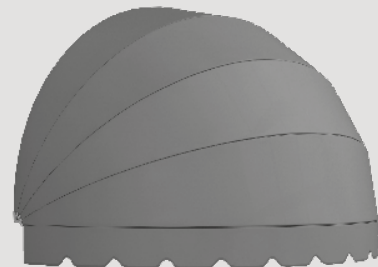
**ELBA**  
450L max × 180P max cm



**ISCHIA**  
700L max × 200P max cm



**GRADO**  
450L max × 180P max cm



**SELENE**  
450L max × 180P max cm

**pratic**  
open air culture

**Pratic S.p.A.**  
**A StellaGroup Company**

Via A. Tonutti 80/90  
33034 Fagagna (UD), Italy  
+39 0432 638311  
pratic@pratic.it

pratic.it

ED.1